

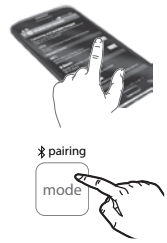
iBT28




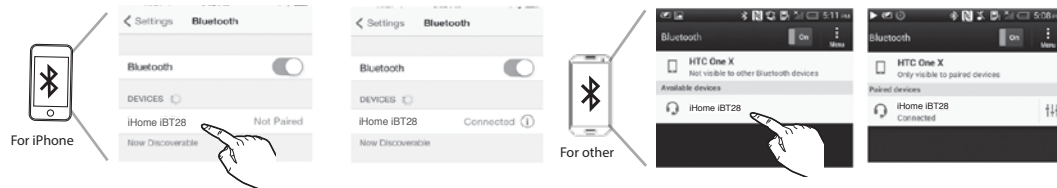
QUICK BLUETOOTH CONNECTION GUIDE


PAIRING/CONNECTING YOUR BLUETOOTH DEVICE WITH THE iBT28

Whenever AC power is connected, the iBT28 will attempt to autolink to a previously paired device. If no device is paired, the iBT28 will automatically enter pairing mode for 3 minutes. You can manually initiate pairing without turning on the iBT28 by following steps 1-3 below.



1. Make sure your Bluetooth device is fully charged. Turn on your Bluetooth device and make it “discoverable” by turning on Bluetooth mode (check in Options or Settings) .
2. Press and hold the **Pairing/Mode Button** on top of the iBT28 for 2 seconds. The iBT28 will beep and PAIR and the Bluetooth icon  will flash on the display, indicating the iBT28 is in pairing mode.
3. “iHome iBT28” should appear in your device’s Bluetooth menu. If “Not Paired”, “Not Connected” or similar message appears, select “iHome iBT28” to connect it. If prompted for a passcode, enter “1234” on your device’s keypad.



4. If pairing is successful, 2 beeps will sound, “PAIRED” will appear briefly in the bottom display, the Bluetooth icon will appear solid with audio waves , indicating the iBT28 is ready to play audio. There should also be an indication on your device. If no device is successfully paired within 3 minutes the iBT28 will default to previous mode. Once the iBT28 is paired to a device, it will attempt to autolink when the device is within range (about 30 feet).

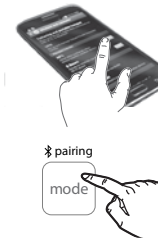
iBT28




GUIDE DE CONNEXION BLUETOOTH RAPIDE


COUPLAGE/CONNEXION DE VOTRE APPAREIL BLUETOOTH AVEC iBT28

Chaque fois que l'alimentation CA est allumée, l'iBT28 essaie de se connecter automatiquement à un appareil déjà couplé. Si aucun appareil couplé n'est trouvé, iBT28 passe automatiquement en mode couplage au bout de 3 minutes. Vous pouvez lancer un couplage manuel sans allumer iBT28 en suivant les étapes 1-3 ci-dessous.



1. Assurez-vous que votre appareil Bluetooth est pleinement chargé. Allumez votre appareil Bluetooth et rendez le « détectable » en activant le mode Bluetooth (reportez-vous aux Options ou Paramètres).
2. Maintenez appuyée pendant 2 secondes la touche **Pairing / Mode** située au dessus d'iBT28. iBT28 émet un bip, PAIR et l'icône Bluetooth  se mettent à clignoter à l'écran, indiquant qu'iBT28 est en mode couplage.
3. « iHome iBT28 » doit apparaître dans le menu de votre appareil Bluetooth. Si « Not Paired », « Not Connected » ou un message similaire apparaît, sélectionnez « iHome iBT28 » pour la connecter. Répondez par « 1234 » si un mot de passe vous est demandé.



4. Si le couplage est réussi, 2 bips seront émis et « PAIRED » apparaît brièvement en bas de l'écran et l'icône Bluetooth devient fixe avec des ondes audio,  indiquant qu'iBT28 est prête à reproduire l'audio. Il doit également y avoir une indication sur votre appareil. Si aucun appareil n'est couplé dans les 3 minutes, iBT28 retourne à son état précédent. Une fois iBT28 couplée avec un appareil, elle essaie de se connecter automatiquement à un appareil qui se trouve à portée (dans un rayon d'environ 10 m).